

Volksbühne am Rudolfplatz, Köln

Technische Ausstattung



Stand: 17.06.2024

Ansprechpartner*innen

Technische Koordination: Janes Beck
Tel: 0160-926 95 153
janes.beck@volksbuehne-rudolfplatz.de

Technische Leitung: Verena Rogler
Tel: 0178-456 5 456
verena.rogler@volksbuehne-rudolfplatz.de

01. Allgemeines

Der Veranstalter sorgt für die professionelle Bedienung der Anlage. Sofern Sie kein eigenes Personal zur Bedienung der Ton- und Lichttechnik mitbringen, erstellen wir Ihnen gerne ein individuelles Angebot.

Hinweise:

1. Haustechnikpersonal

Unser Haustechnikpersonal ist nicht für die Umsetzung & Durchführung der Veranstaltung einzuplanen. Es ist für die komplette Technik/Haustechnik verantwortlich und muss jederzeit handlungsfähig sein, um einen reibungslosen Ablauf sicherzustellen.

2. Maximale Personenzahl der Produktion

Die maximale Personenzahl an Mitwirkenden, Künstler*innen und deren Crew darf **50 Personen** nicht überschreiten

3. Mitgebrachte Lautsprecher

Eigenes Beschallungs-Equipment darf nur mit Zustimmung und schriftlicher Genehmigung der Technischen Leitung eingebracht werden.

4. Maximale Schallpegel

Bitte beachten Sie die Vorschriften aus der in Deutschland geltenden Verwaltungsvorschrift TA-Lärm. Die aktuellen Richtwerte für unseren Saal liegen bis 22 Uhr bei 86db/ Durchschnitt/h
Die Veranstaltung muss um 22.00 Uhr beendet sein.

5. Parkplätze

Es gibt keine Parkplätze – lediglich eine Ladezone, die wir kostenpflichtig absperren lassen können. Der Antrag muss bis 3 Wochen vor Veranstaltung erfolgen.

02. Bühnenraum und Lastenaufzug

Bühnenmaße: ca. 9 Meter x 8 Meter (B x T) bei einer Portalöffnung von ca. 8 Meter x 4 Meter (B x H).
Der Bühnenraum hat eine Höhe von 4,50m Unterkante Grid.
Es gibt keine Hinterbühne aber einen verdeckten Umlauf in 1,0m Breite.
Der Bühnenboden ist mit schwarzem Tanzboden ausgelegt.

Lademaße für Lastenaufzug Bühne

max. Höhe 2,30m, Breite 1,95m, Tiefe 1,80m

Saalkapazität

398 Plätze, 352 im Parkett und 46 auf dem Balkon.

03. Tontechnik

Beschallung

Hauptbeschallung	- 12x d&b Yi8 Line Array
Subwoofer	- 2x d&b 27S-SUB
Frontfill	- 4x d&b 8S
Outfill Parkett	- 2x d&b 24C
Delay Parkett	- 2x d&b E6
Frontfill Balkon	- 2x d&b 24C
Delay Balkon	- 2x d&b 24C

Monitoring

insgesamt 8 getrennte Wege möglich mit:

Sidefill hinter Portal	- 2x d&b 10S
Bühnenmonitore	- 2x d&b M6

zusätzlich anmietbar: - **4x d&b M6**

Alle d&b Lautsprecher werden mit d&b 10D bzw 30D Verstärker betrieben.

Tonmischpult

Midas M32 mit Stagebox Midas DL32

Drahtlose Mikrofonie

4x UHF-Empfänger	- Shure ULXD 4E H51
4x Handsender	- mit Beta58 Kapsel
1x Schraub-Wechselkapsel	- Shure KSM9
4x Taschensender	- Shure ULXD
4x Nackenbügelmikrofon	- DPA d:fine 4166 Kugel

zusätzlich anmietbar:

6x UHF-Empfänger	- Shure ULXD 4E H51
6x Taschensender	- Shure ULXD
6x Nackenbügelmikrofon	- DPA d:fine 4166 Kugel

Kabelgebundene Mikrofonie, DI-Boxen, Kopfhörervorverstärker

3x Shure Beta 58	- Dynamisches Mikrofon
2x Palmer PAN 01 PRO	- DI-Box passiv
2x Palmer PAN 04	- DI-Box stereo, passiv
1x Palmer PLS 02	- DI-Box aktiv
4x Klark Teknik DI 10A	- DI-Box aktiv
2x PC-Balance Box	- DI-Box stereo mit Miniklinke
3x Presonus HP2	- mobiler Kopfhörerverstärker, stereo (ohne Kopfhörer)

zusätzlich anmietbar:

4x Neumann KM184	- Kleinmembran-Kondensatormikrofon
4x Sennheiser e904	- Schlagzeugmikrofon, Clip
1x Shure Beta 52A	- Bassdrum-Mikrofon
4x DPA4099	- Miniatur-Schwanenhals-Instrumentenmikrofon mit diverserem Zubehör für Flügel, Violine, Kontrabass etc.

Stative

6x Mikrofonstativ groß mit Teller und Galgen
4x Mikrofonstativ groß mit Dreibein
3x Mikrofonstativ klein mit Teller

04. Beleuchtung

Bitte entnehmen Sie die detaillierten Angaben zu den Lichtpositionen dem beigefügten Lichthängeplan.

Es können keine Schweinwerfer umgehängt werden.

Nur nach vorheriger Absprache können zusätzliche Scheinwerfer eingebracht werden.

Bitte beachten Sie, dass es kurzfristige Änderungen der Scheinwerferpositionen und Scheinwerfertypen geben kann.

Verteilt auf 2 DMX Universen

Frontlicht

4x Strand Studio Stufenlinsenscheinwerfer 1kW

2x Niethammer Profilscheinwerfer 1kW

2x ARRI L5-C (LED) inkl. 4-Flügelator

4x ROBE Robin DLS Profile

4x JB Sparx 7 - RGBW LED Washlight

Bühnenlicht

3x Arri Junior Stufenscheinwerfer 650 W

2x Arri Junior Stufenscheinwerfer 650 W

6x ARRI L5-C (LED) inkl. 4-Flügelator

4x ROBE Robin DLS Profile

5x JB Sparx 7 - RGBW LED Washlight

4x ExpoLite TourLED Power 56 RGBW Zoom

mobil einsetzbar

2x Strand Polaris Stufenlinsenscheinwerfer 1kW

4x ExpoLite TourLED Power 56 RGBW Zoom

Lichtpult

1x MA Lighting dot2 XL-F

Nebel / Hazer

1x Smoke Factory, Tour Hazer II "BOXED"

05. Stromversorgung

1x 400V CEE Rot 63A

1x 400V CEE Rot 32A

1x 400V CEE Rot 16A

06. Präsentationstechnik

Die Präsentationstechnik ist gegen Aufpreis nach Absprache mietbar.

Projektor	- 1x Christie LHD700 / LNS-T34
Zuspielrechner	- 1x Apple MacMini am Regieplatz
1x Leinwand	- Stumpfl MONOBLOX 32 - 508 x 294 cm
1x Rolleinwand	- ca. 400 x 300 cm, hinter dem Portal herunterfahrbar

Peripherie

1x Kramer TP-141 / TP-142	- Extender-Set (analoge QV Regie / Bühne)
2x Ophit DSL-M-Series	- Extender-Set (digitale QV Regie / Bühne)

07. Kamera- und Bildaufnahmetechnik

Die Kamera- und Bildaufnahmetechnik ist gegen Aufpreis nach Absprache mietbar.

Videorecording/-streaming:

IP-fähiger PTZ Controller	- 1x Marshall VS-PTC-IP
PTZ - Kamera mit Controller	- 2x BirdDog Eyes P200
Video-Rechner	- 1x Apple MacMini
Bildschirm	- 2x BenQ 24" Monitor
Key-Controller, konfigurierbar	- Elgato Stream Deck XL

Audiorecording/-streaming:

Mischpult	- Behringer X32 mit Netzwerkverbindung zur Stagebox DL32
Abhör-Lautsprecher	- Yamaha HS5
Kopfhörer	- Beyerdynamic DT-770 PRO/80 Ohm
Ambience-Mikrofone Saal	- 2x Rode NT5

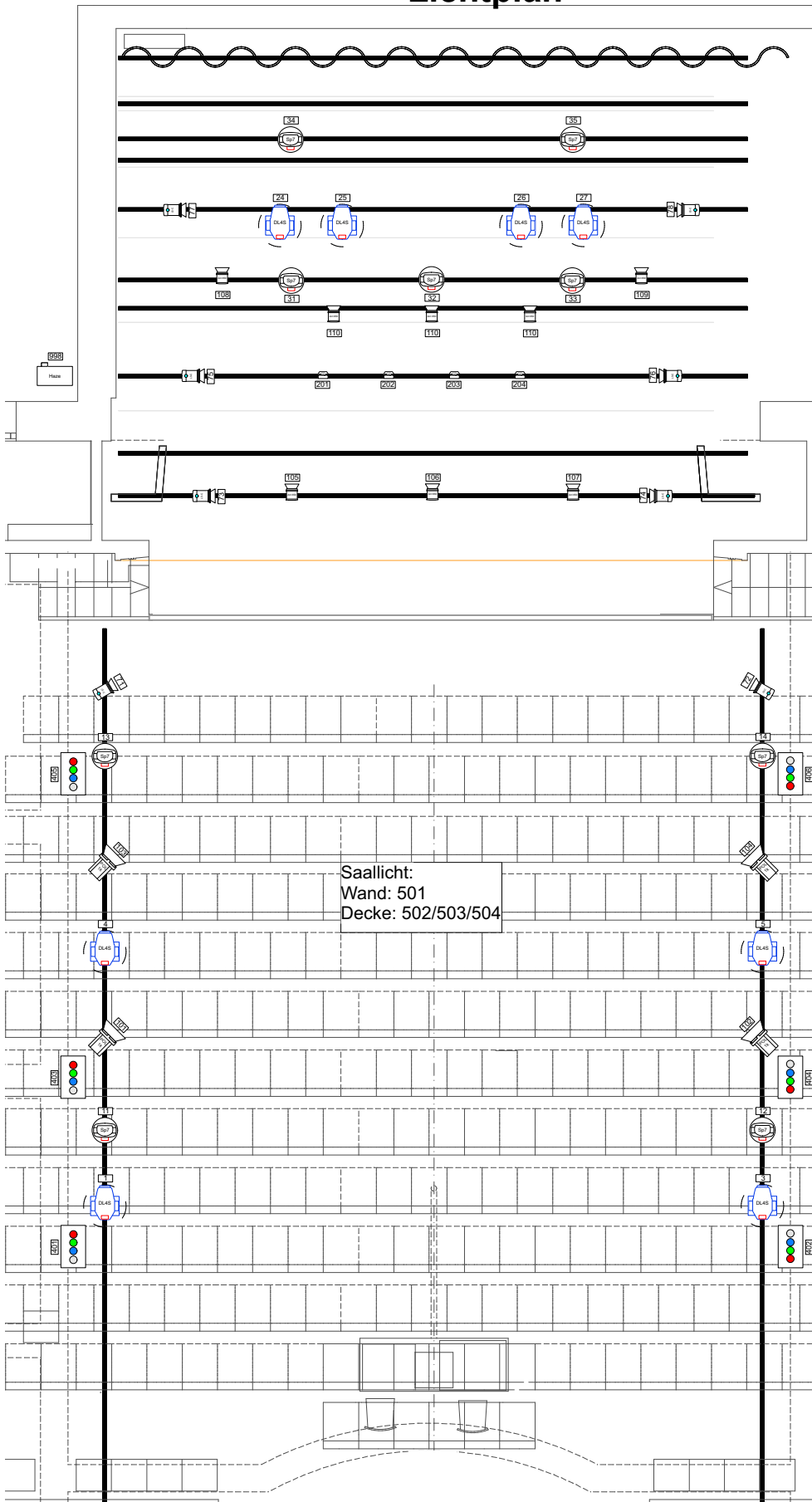
08. Flügel

Zusätzlich anmietbar:

1x Flügel Yamaha C3 inkl. 2x DPA 4099 mit Magnethalter

Möbiliar auf Anfrage

Volkstheater am Rudolfplatz Lichtplan

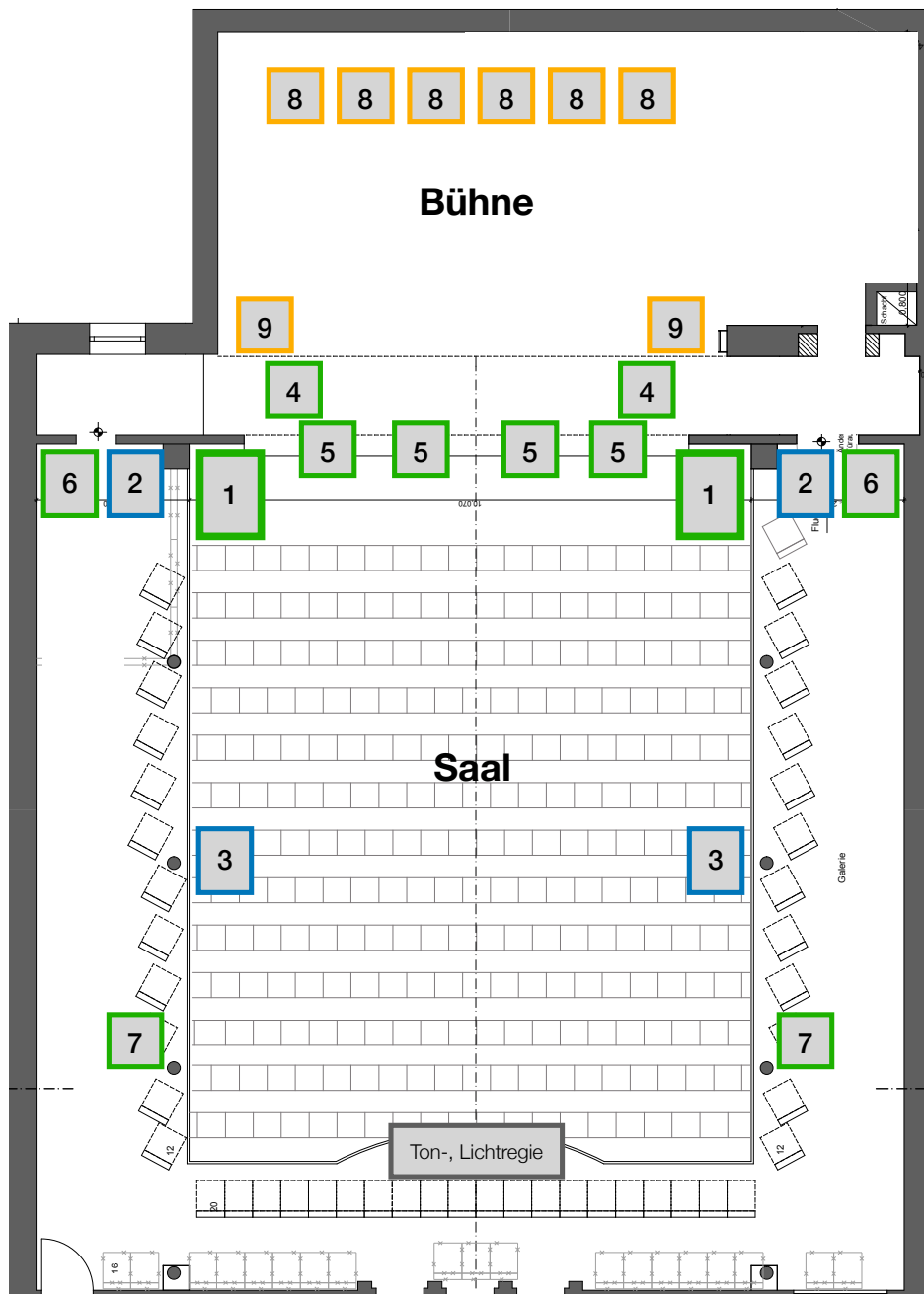


Scheinwerfer	
	ARRI Junior 650+ 8
	ARRI LS-C 8
	Light Station ELED TW (3ch) 6
	Strand Quartzcolor Polaris 1000W 4
	Expolite Tour,ED 4
Digital	
	JB Lighting Sparx 7 9
	Robe Robin DL4S Profile 9
	LED Flood 6
SFX	
	Smoke Factory Tour Hazer II Boxed 1

Stand: 26.01.2024

VOLKSTHEATER
AM RUDOLFPATZ

Volksbühne am Rudolfplatz Übersichtsplan Beschallungsanlage Theatersaal NEU



- 1 - Hauptbeschallung L+R, je 6x d&b Yi8
- 2 - Balkon vorn L+R, je 1x d&b 24C
- 3 - Balkon Delay L+R, je 1x d&b 24C
- 4 - Basslautsprecher L+R, je 1x d&b 27S-SUB, kardioid
- 5 - Nahfeld, 4x d&b 8S
- 6 - Outfills L+R, je 1x d&b 24C
- 7 - Delay unter Rang, L+R, je 1x d&b E6
- 8 - Monitorlautsprecher, variable Positionen, 6x d&b M6
- 9 - Monitorlautsprecher, fest hängend, L+R, je 1x d&b 10S